

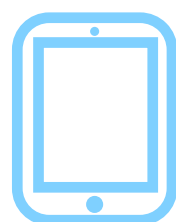
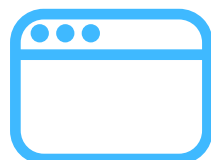


Istituto Comprensivo Statale Via Cialdini  
Scuola Secondaria di Primo Grado "TRAVERSI"



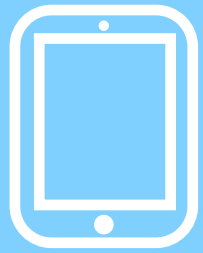
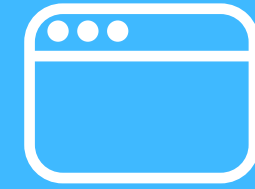
# EDMODO

Piattaforma digitale per la condivisione



**GUIDA GENITORI**

ANNO SCOLASTICO 2019/20



# GUIDA ALL'UTILIZZO DELLA PIATTAFORMA

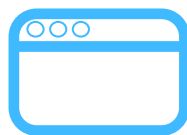
## ASPETTI TRATTATI



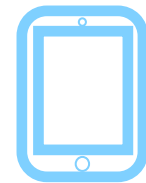
REGISTRARSI, GRUPPI  
& COME INIZIARE



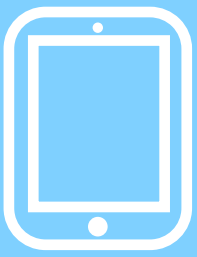
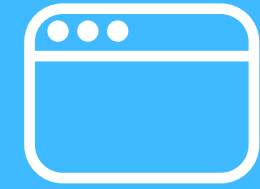
ACCOUNT, IMPOSTAZIONI  
& PASSWORD



FUNZIONI DI EDMODO  
(ISTRUZIONI)



APP PER CELLULARI E  
TABLET



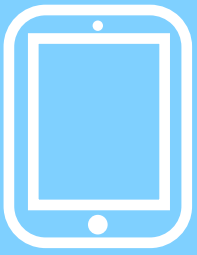
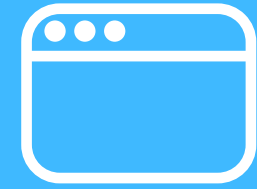
## INDICE SOTTOSEZIONE

**Creare il tuo Account**

**Registrazione/Accesso con Google**

**Registrazione/Accesso con Office 365**

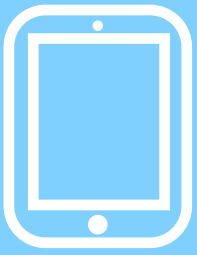
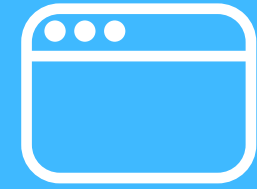




## Creare il tuo Account

- Registrarsi come Genitore
- Come Aggiungere Studenti al Tuo Account Genitore
- Come Rimuovere Studenti dal Tuo Account Genitore
- Posso Aggiungere Più di uno Studente al Mio Account Genitore?
- Come Rimuovere uno Studente dal Tuo Account Genitore
- Possiamo Avere Più di un Account Genitore Associato a uno Studente?
- Buone Pratiche nell'Utilizzo dell'Account Genitore

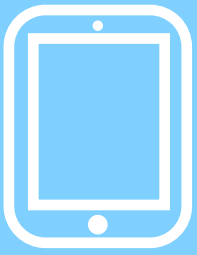
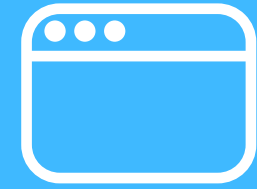




## Registrazione/Accesso con Google

- Accedere con Google
- Registrarsi con Google

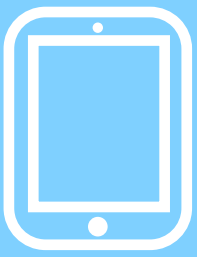
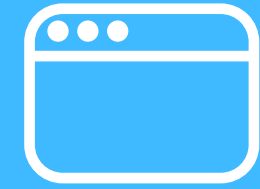




## Registrazione/Accesso con Office 365

- Registrarsi con Office 365
- Accedere con Office 365





## INDICE SOTTOSEZIONE

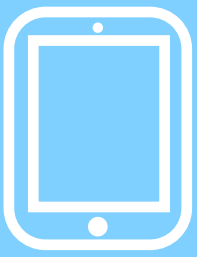
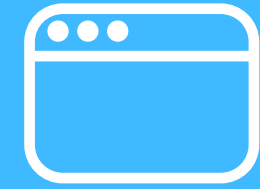
**Impostazione Account**

**Problemi sull'Accesso**

**E' stata Creata una tipologia di Account Sbagliata**

**Disattivare un Account**



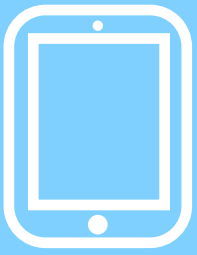
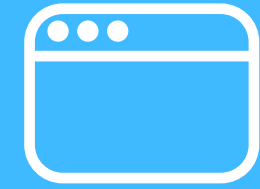


## Impostazione Account

- Modifica le Impostazioni del tuo Account
- Conferma il Tuo Indirizzo Email
- Conoscere la Tua Homepage



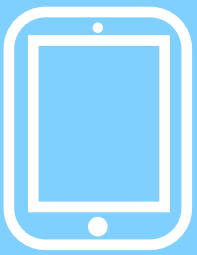
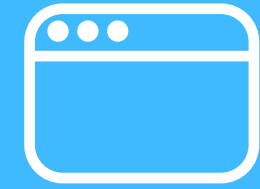




## Problemi sull'Accesso

- Mio Figlio Non Riesce ad Accedere al Proprio Account
- Password Dimenticata
- Ripristina la Password di Tuo Figlio
- Non Ricevo la Mail di Ripristino della mia Password





## **E' Stata Creata una Tipologia di Account Sbagliata**

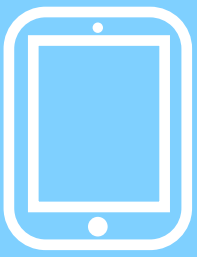
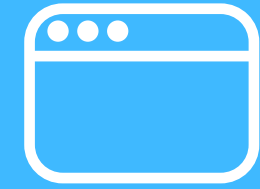
### **Account Insegnante Fatto per Sbaglio**

- Hai Creato un Account Insegnante, ma Vuoi un Account Genitore

### **Account Studente Fatto per Sbaglio**

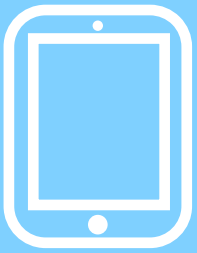
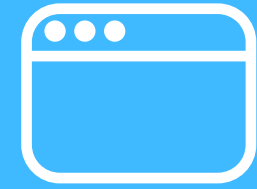
- Hai Creato un Account Studente, ma Vuoi un Account Genitore
- La Mia Mail è Abbinata ad un Account Studente





## **Disattivare un Account**





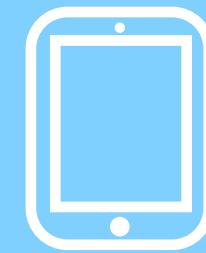
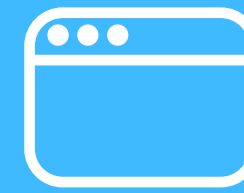
## **INDICE SOTTOSEZIONE**

**Seguire una Classe**

**Inviare e Rispondere a Messaggi**

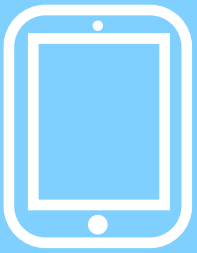
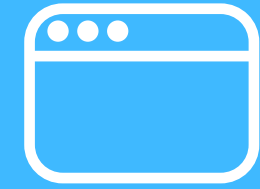
**Office Online**





## Seguire una Classe

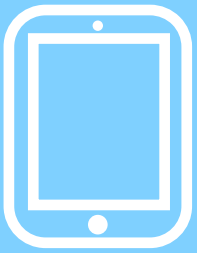
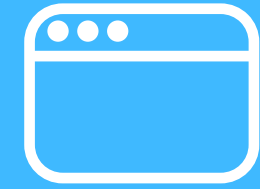




## Inviare e Rispondere a Messaggi

- Inviare un Messaggio privato come Genitore
- Guida alla Comunicazione Scuola-Famiglia
- Perché Non Riesco a Vedere Tutti i Messaggi dell'Insegnante di Mio Figlio?





## Google drive

- Creare un file in Office Online
- Modificare un file in Office Online
- Scaricare un file in Office Online
- Quali funzionalità sono disponibili in Office Online?
- Quali tipi di file sono supportati da Office Online?
- Quali versioni del browser supportano Office Online?





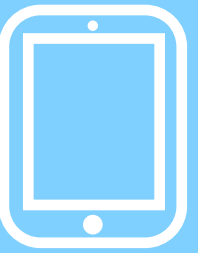
## INDICE SOTTOSEZIONE

### **Dispositivi Mobili: Come Iniziare**

- Come Iniziare su Android
- Come Iniziare su IOS





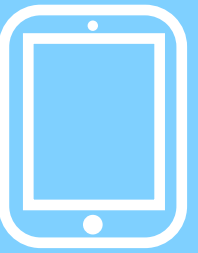


## Dispositivi Mobili: Come Iniziare

### Come Iniziare su Android

- Registrazione Genitore
- Come Aggiungere Studenti al tuo Account Genitore
- Come Rimuovere uno Studente dal tuo Account Genitore
- Reimpostare la Password di Tuo Figlio
- Inviare un Messaggio Privato come Genitore
- Cosa puoi Vedere con l'Account Genitore





## Dispositivi Mobili: Come Iniziare

### Come Iniziare su IOS

- Registrazione Genitore
- Come Aggiungere Studenti al tuo Account Genitore
- Come Rimuovere uno Studente dal tuo Account Genitore
- Reimpostare la Password di Tuo Figlio
- Inviare un Messaggio Privato come Genitore
- Cosa puoi Vedere con l'Account Genitore

